

OFFICE DE TOURISME

# LA BAULE PRESQU'ÎLE DE GUÉRANDE

*Dossier de presse : Saison 2025*

*Jeudi 21 août 2025*



LA BAULE  
PRESQU'ÎLE DE  
GUÉRANDE  
— TOURISME —

# SOMMAIRE

- 05**    Fréquentation globale
- 06**    Fréquentation estivale
- 07**    Provenance de la clientèle
- 08**    L'OTI La Baule-Presqu'île de Guérande
- 11**    La Baule – Presqu'île de Guérande : un territoire évalué, une marque affirmée
- 12**    Une image d'excellence confirmée par les Français
- 13**    Parole aux professionnels  
Accueillants, gourmands, dynamiques
- 15**    Et pour la suite ?



Ce dossier de presse concerne les chiffres de fréquentation observés par l'Office de tourisme intercommunal La Baule-Presqu'île de Guérande, à savoir sur le territoire de CapAtlantique La Baule-Guérande Agglo, riche de la diversité de ses 15 communes (Assérac, Batz-sur-Mer, Camoël, Férel, Guérande, Herbignac, La Baule, La Turballe, Le Croisic, Le Pouliguen, Mesquer-Quimiac, Pénestin, Piriac-sur-Mer, Saint-Lyphard, Saint-Molf).

Ce dossier de presse a ainsi été préparé par l'Office de tourisme intercommunal La Baule-Presqu'île de Guérande, présidé par Franck Louvrier et dirigé par Delphine Derouet ; et plus particulièrement par Ingrid Perrais, Directrice communication, médiation, commercial.

Ce point presse se tient en présence de Franck Louvrier Président et Jean Pierre Bernard, administrateur de l'Office de tourisme intercommunal.



OFFICE DE TOURISME LA BAULE-PRESQU'ÎLE DE GUÉRANDE  
Ingrid PERRAIS - 06 17 30 12 75 - [ingrid.perrais@labaule-guerande.com](mailto:ingrid.perrais@labaule-guerande.com)

En 2025, le tourisme quatre saisons rayonne sur l'ensemble des 15 communes de La Baule – Presqu'île de Guérande, confirmant l'attractivité d'un territoire à l'identité forte.

La destination La Baule-Presqu'île de Guérande séduit visiteurs et excursionnistes par la diversité de ses paysages, ses plages et la qualité de son accueil, fruit d'un engagement collectif des professionnels, partenaires locaux et des équipes de l'Office de tourisme intercommunal.

Les chiffres de fréquentation présentés sont issus des données analysées par l'outil Flux Vision Tourisme. Ces données sont issues de l'analyse anonymisée des déplacements des téléphones mobiles, permettant d'estimer la fréquentation et les flux de visiteurs.



OFFICE DE TOURISME LA BAULE-PRESQU'ÎLE DE GUÉRANDE  
Ingrid PERRAIS - 06 17 30 12 75 - [ingrid.perrais@labaule-guerande.com](mailto:ingrid.perrais@labaule-guerande.com)



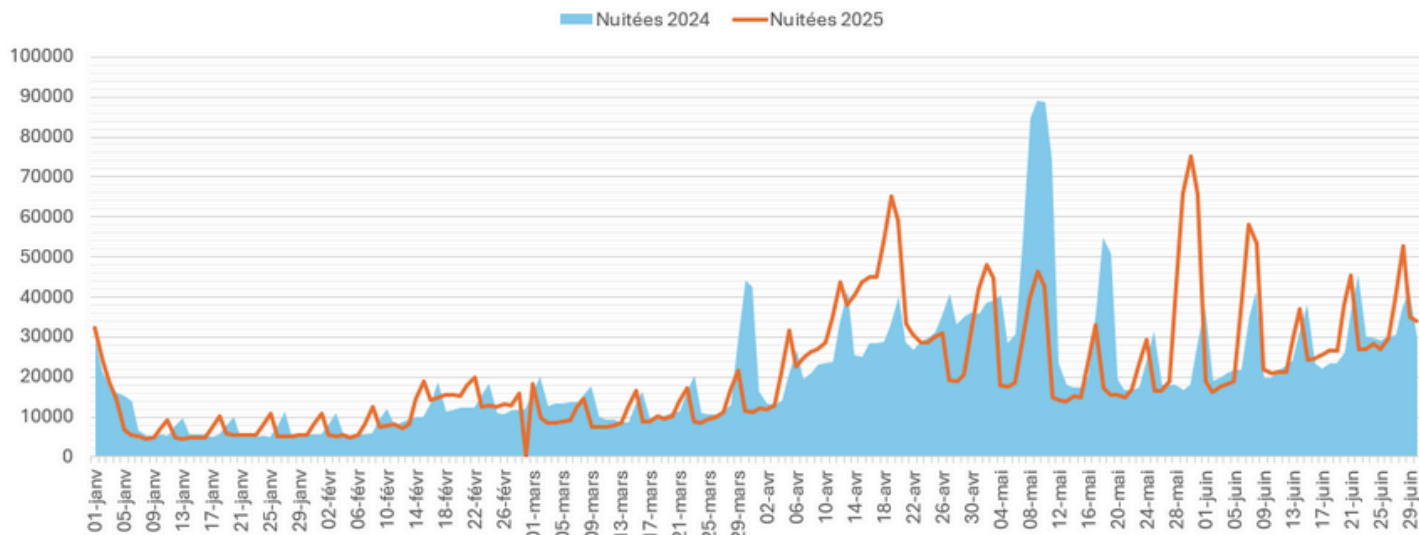
# FRÉQUENTATION GLOBALE

## JANVIER À JUIN 2025

\*Touriste : personne qui voyage hors de son environnement habituel, en y passant au moins une nuit (et moins d'un an), pour des motifs de loisirs, professionnels ou autres

### Fréquentation des touristes\*

Evolution des nuitées de janvier à juin



Grâce notamment à une météo favorable et la possibilité de réaliser plusieurs week-ends prolongés au printemps, ce sont 3,7 millions de nuitées qui ont été comptabilisées pour le premier semestre 2025.

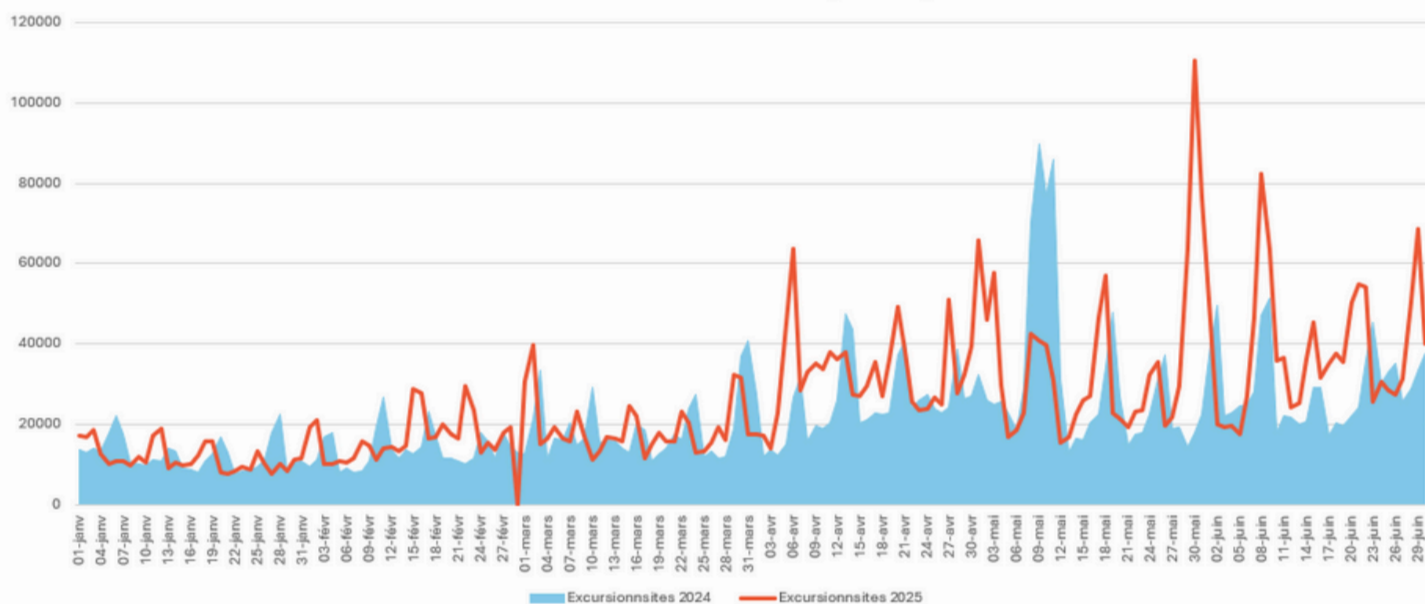
De janvier à juin : chiffre stable vs 2024

**Focus juin :** + 5,6 % de nuitées entre juin 2024 et juin 2025 soit 903 000 nuitées en 2025 vs 855 000 nuitées 2024 soit +48 000 nuitées

### Fréquentation des excursionnistes\*

\*Excursionniste : personne qui se rend hors de son environnement habituel sans y passer de nuit (visite à la journée), pour des motifs de loisirs, professionnels ou autres,

Evolution des excursionnistes de janvier à juin



De janvier à juin : +18% par rapport à 2024 soit 4,7M d'excursionnistes en 2025

**Focus juin :** + 30% d'excursionnistes entre juin 2024 et juin 2025 soit 268 000 personnes

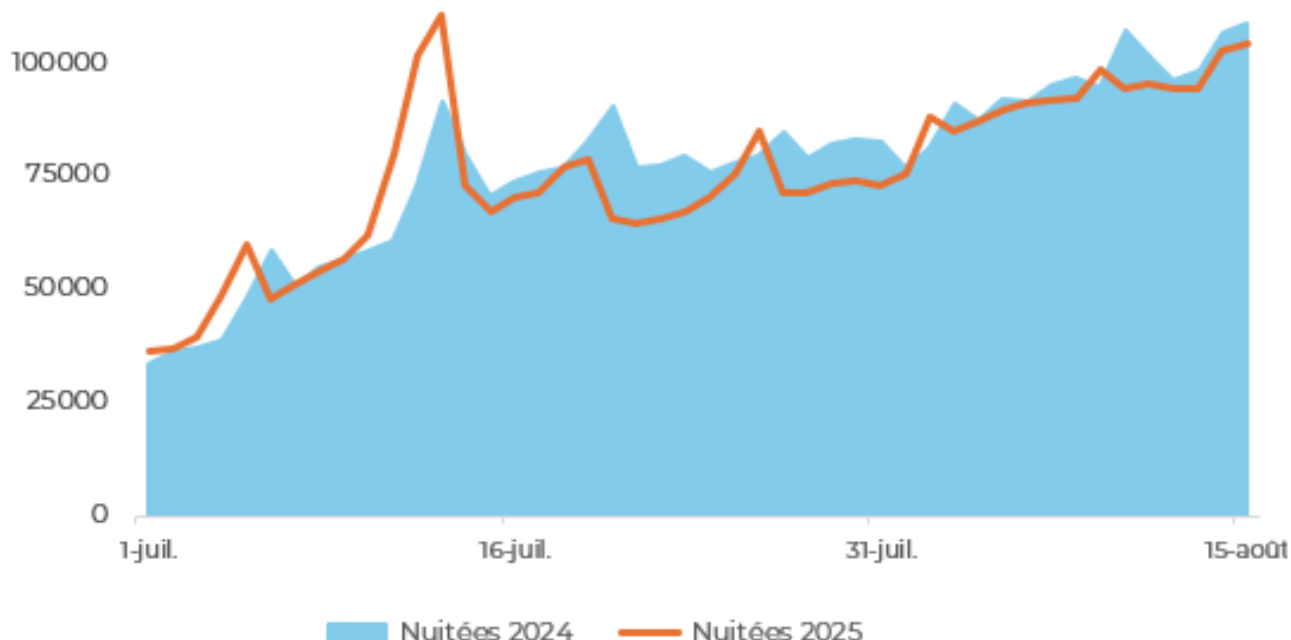
OFFICE DE TOURISME LA BAULE-PRESQU'ÎLE DE GUÉRANDE  
Ingrid PERRAIS - 06 17 30 12 75 - [ingrid.perrais@labaule-guerande.com](mailto:ingrid.perrais@labaule-guerande.com)

Source : Données Flux Vision Tourisme Orange

# FRÉQUENTATION GLOBALE

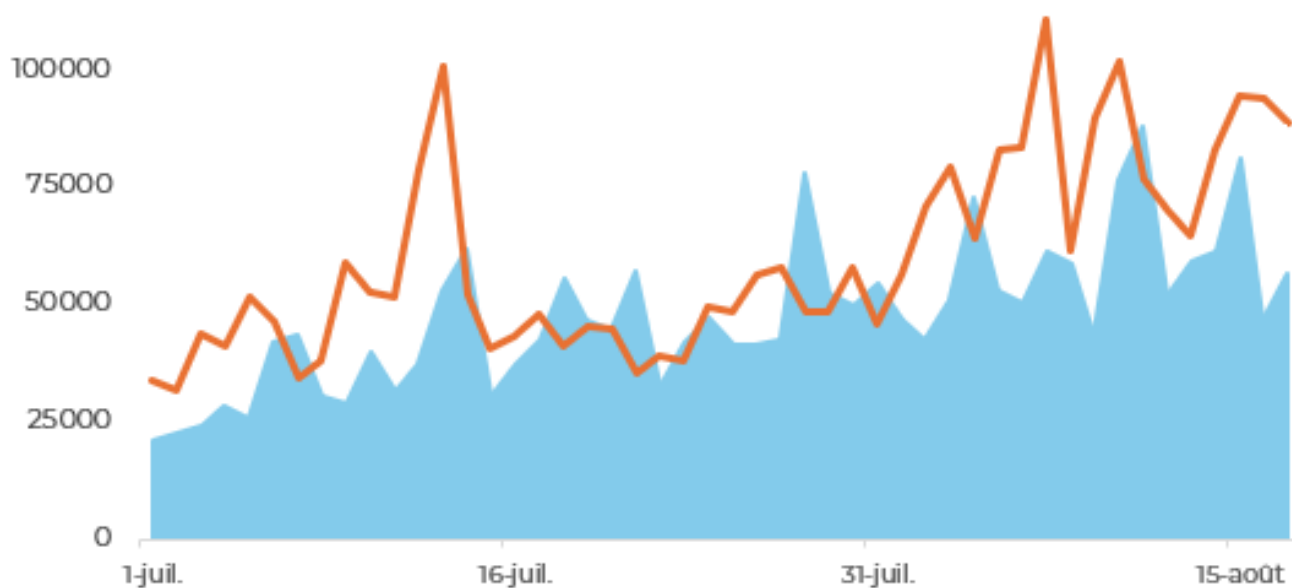
## ÉTÉ 2025

### Fréquentation des touristes



Avec 3,5 millions de nuitées enregistrées entre le 1er juillet et le 15 août 2025, un chiffre identique à 2024.

### Fréquentation des excursionnistes



Le territoire La Baule - Presqu'île de Guérande augmente son niveau de fréquentation grâce à une météo favorable en début d'été: 2,9 millions d'excursionnistes comptabilisés pour le mois de juillet et les 2 premières semaines d'août soit +26% par rapport à 2024.

OFFICE DE TOURISME LA BAULE-PRESQU'ÎLE DE GUÉRANDE  
Ingrid PERRAIS - 06 17 30 12 75 - [ingrid.perrais@labaule-guerande.com](mailto:ingrid.perrais@labaule-guerande.com)

Source : Données Flux Vision Tourisme Orange

# PROVENANCE DE LA CLIENTÈLE ÉTÉ 2025

## Provenance des touristes

### \* Provenance de la clientèle française

#### Top 5 par région

Ile-de-France	32%
Pays de la Loire	24%
Bretagne	10%
Centre-Val de Loire	6%
Auvergne-Rhône-Alpes	5%

#### Top 5 par département

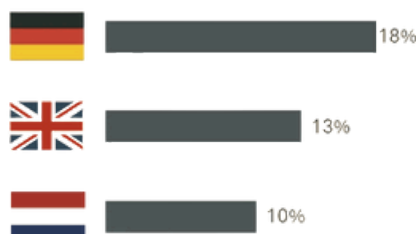
Loire-Atlantique	13%
Paris	8%
Hauts-de-Seine	6%
Ille-et-Vilaine	5%
Yvelines	4%

**87 %**  
de français

### \* Provenance de la clientèle étrangère



#### Top 3 par pays



La clientèle nationale, même si elle représente toujours la grande majorité de nos touristes (87%), est en légère baisse cet été au profit des clientèles étrangères qui elles sont en hausse (13% vs 12% en 2024).

Les franciliens représentent toujours 1 touriste français sur 3. Les Pays de la Loire (24%) et la Bretagne (10%) complètent le podium.

Un touriste étranger sur 5 est originaire d'Allemagne. Puis on retrouve les Britanniques (13%) et les Pays-Bas (10%) dans le top 3.

**13 %**  
d'étrangers

## Provenance des excursionnistes

### \* Provenance de la clientèle française

#### Top 5 par région

Pays de la Loire	43%
Bretagne	18%
Ile-de-France	16%
Auvergne-Rhône-Alpes	4%
Centre-Val de Loire	4%

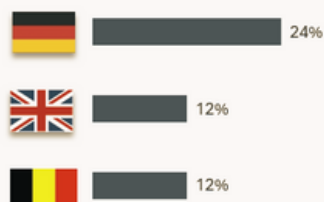
#### Top 5 par département

Loire-Atlantique	34%
Morbihan	9%
Ille-et-Vilaine	6%
Maine-et-Loire	4%
Paris	4%

**89%**  
de français

### \* Provenance de la clientèle étrangère

#### Top 3 par pays



La provenance des excursionnistes français et étrangers sur la saison estivale 2025 est identique à celle de 2024.

61% des excursionnistes français sont une clientèle de proximité : 43% viennent des Pays de la Loire et 18% de Bretagne.

Plus d'un excursionniste étranger sur 4 est Allemand. Les Britanniques (12%) et les Belges (12%) complètent le podium.

**11 %**  
d'étrangers

# L'OTI LA BAULE-PRESQU'ÎLE DE GUÉRANDE

## Fréquentation à l'Office de tourisme du 1er juillet au 18 août 2025

### \* Fréquentation à l'Office de tourisme du 1<sup>er</sup> juillet au 18 août 2025



153 000 visiteurs  
accueillis dans les  
9 bureaux de l'OTI

8 600 appels reçus  
à la plateforme  
téléphonique



#### Top 5 des demandes visiteurs

1

Animations/Expositions

2

Rando pédestre

3

Marais salants

4

Côte littorale

5

Vélo/VTT



OFFICE DE TOURISME LA BAULE-PRESQU'ÎLE DE GUÉRANDE  
Ingrid PERRAIS - 06 17 30 12 75 - [ingrid.perrais@labaule-guerande.com](mailto:ingrid.perrais@labaule-guerande.com)

Source : Compteurs Opteio



L'Office de tourisme intercommunal, c'est

Une gouvernance présidée par Franck LOUVRIER,

Des actionnaires dont l'actionnaire majoritaire est CapAtlantique La Baule-Guérande Agglo,  
31 élus au Conseil d'Administration,

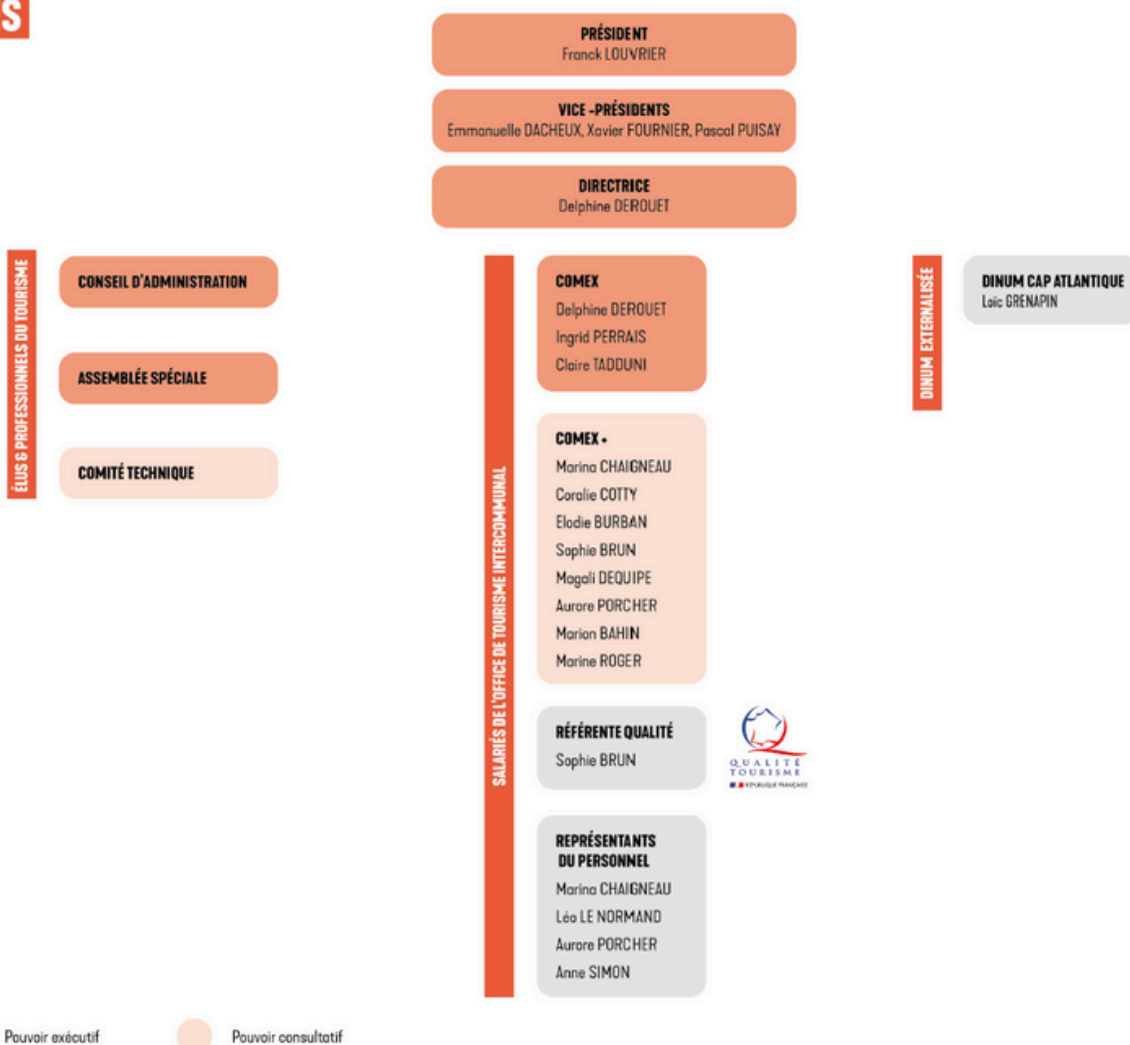
589 partenaires professionnels du tourisme,

81 collaborateurs sur 9 bureaux (46 permanents et 35 saisonniers),

Et les clients, visiteurs et habitants sur les 15 communes du territoire.



## INSTANCES



C'est aussi le nouveau **Comité technique** qui se compose de 26 professionnels du tourisme du territoire. Ils représentent les 15 communes et les 4 secteurs d'activité :

- sites de visites et activités de loisirs,
- hôtels et hôtellerie de plein Air
- restaurants et commerces
- chambres d'hôtes et meublés.

Ce comité technique a un rôle consultatif, il contribue aux orientations stratégiques et au lien entre l'OTI et les acteurs locaux.



# LA BAULE-PRESQU'ÎLE DE GUÉRANDE UN TERRITOIRE ÉVALUÉ, UNE MARQUE AFFIRMÉE

En 2023, l'Office de Tourisme Intercommunal a mené une étude nationale\*\* pour mesurer trois piliers de sa marque : notoriété (être connue), image (être aimée) et attractivité (être choisie).

**Objectif :** disposer d'une photographie précise de la perception de la destination afin d'orienter sa stratégie de marque territoriale et touristique.

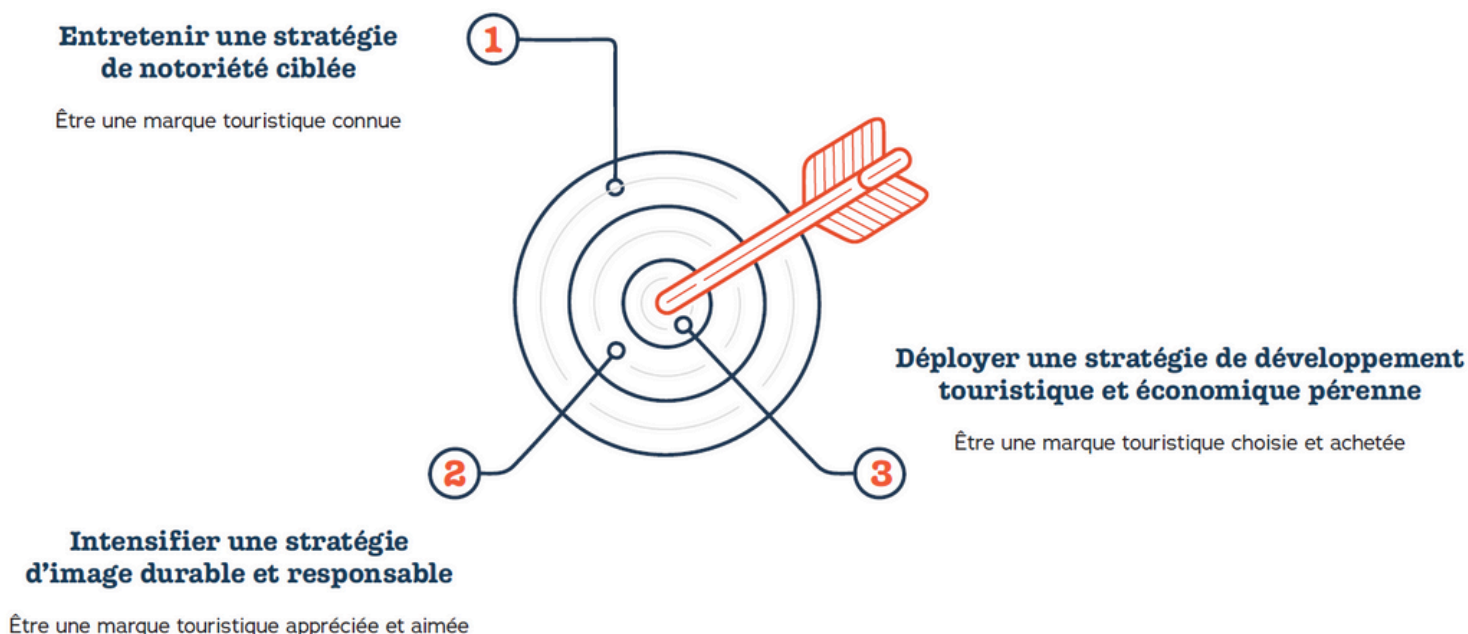
Cet outil d'analyse permet de :

- Renforcer la notoriété grâce à des actions ciblées,
- Consolider une image positive et durable,
- Développer un tourisme de qualité qui attire et fidélise.

Les résultats apportent un éclairage concret sur la place de La Baule - Presqu'île de Guérande dans l'esprit des Français. L'étude met en avant ses points forts - paysages variés, plages, accueil - tout en identifiant des marges de progression.

Un diagnostic précieux, partagé avec les habitants, les professionnels et les décideurs, pour continuer à faire rayonner la destination.

*\*\*Etude réalisée sur l'access Panel de Dynata entre le 19/05/23 et le 19/06/23, auprès d'un panel de 4 486 français étant partis au moins une fois en vacances ou week-end de loisirs au cours des 3 dernières années.*





# UNE IMAGE EXCELLENTE CONFIRMÉE PAR LES FRANÇAIS

La Baule – Presqu'île de Guérande jouit d'une image extrêmement positive : 98 % des Français en ont une bonne opinion, et près de 4 sur 10 la jugent même « très bonne ».

Parmi ses atouts majeurs, trois se détachent nettement :

- la beauté et la diversité de ses paysages,
- ses plages et
- la qualité de l'accueil

Les Français la considèrent avant tout comme **un terrain idéal** pour les balades et randonnées – à pied, à vélo ou à cheval – avec un taux d'adhésion de 94 %.

Son patrimoine historique et culturel séduit 91 % des répondants, un chiffre qui grimpe à 93 % chez les familles avec enfants.

Réputée pour son art de vivre, sa gastronomie et ses produits locaux (85 % d'adhésion), la destination est également vue comme un lieu calme et ressourçant, perception partagée par 85 % de la population et jusqu'à 89 % chez les familles et certaines régions clés (Auvergne-Rhône-Alpes, Île-de-France, Hauts-de-France).

Enfin, cinq adjectifs incarnent le mieux son identité : **Accueillant, Charmant, Gourmand, Dynamique et Apaisant**. « Accueillant » domine toutes les cibles, sauf le marché local qui, lui, met en avant son caractère dynamique.



# PAROLE AUX PROFESSIONNELS...

## ACCUEILLANTS, GOURMANDS, DYNAMIQUES



**Ker Astou**

La Barbade Cheffe de cuisine  
La Baule, Guérande

*partenariat local pour la  
Buzzarella*



**La Perle du Mès**

Mesquer

Maxime Barlet et David Retailliau

*soirées rock à Kercabellec*



**Le Saint-Christophe**

La Baule

Ingrid Oudot

*Accueil Kids Friendly*



**Café Jules**

Le Pouliguen

Alexandre Thiebaud

*recette inspirée de l'identité  
culinaire locale*



**BikEvasion**

Le Pouliguen, La Baule

Quentin Bertaud

*vélo adapté au public en  
situation de handicap*



**Au fil des Eaux**

Port d'Arzal Camoël

Marie et Alexis Delport

*Activité nautique accessible  
aux publics fragiles*



**Coco, Louisa Pampa,  
Marylou**

Batz-sur-mer, La Baule

Nicolas Blin

*La French à la carte*



**Les Flots Bleus**

Piriac-sur-mer

Colette Lhoste- Clos

*Emplacement spécifique*





## Et pour la suite ?

### **EVENEMENT Rencontres: tourisme & territoire**

#### Rencontres : *tourisme & territoire*



Le 22 septembre à la Salle l'Arty'Mès à Mesquer, un après midi de conférence, tables rondes et échanges entre professionnels du culinaire.

Point presse avec la participation de Thierry Marx , artisan cuisinier, à 15h30.

### **Les Journées du Patrimoine**

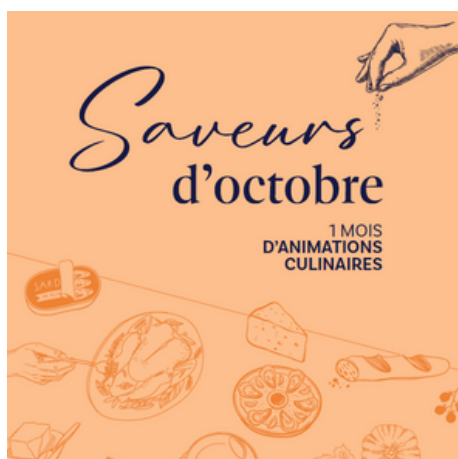


Les 20 et 21 septembre 2025

Thématique de l'année : Patrimoine Architectural

Un beau programme organisé par les guides conférenciers de l'Office de Tourisme Intercommunal La Baule-Presqu'île de Guérande qui vous sera présenté le 9 septembre à 9h30 au musée de la Porte Saint Michel à Guérande

### **Les Saveurs d'Octobre**



Les Saveurs d'Octobre, événement intercommunal coorganisé avec Cap Atlantique La Baule Guérande Agglo, démarrent le 1er octobre et mettent en avant la gastronomie et notre beau terroir durant tout le mois d'octobre 2025.

Point presse le 15 septembre à 11h au Lycée Kerguéneq à Saint Molf

OFFICE DE TOURISME LA BAULE-PRESQU'ÎLE DE GUÉRANDE  
Ingrid PERRAIS - 06 17 30 12 75 - [ingrid.perrais@labaule-guerande.com](mailto:ingrid.perrais@labaule-guerande.com)

